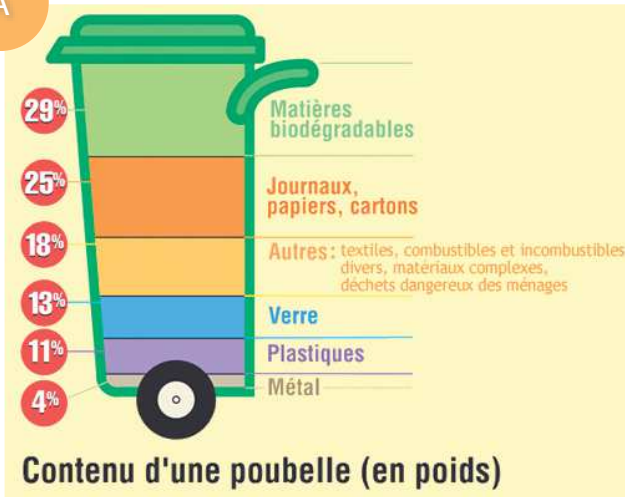


Qu'y a-t-il dans nos poubelles ? Et en quoi les nos déchets posent-ils problème ?

A



B

En 30 ans, la quantité de déchets ménagers et assimilés a été multipliée par 3



D



C



### Doc A : Part des différents types de déchets

- Quels déchets produisons-nous dans notre vie quotidienne : à la maison ? à l'école ?
- Quels déchets sont les plus nombreux dans nos poubelles ? Les moins nombreux ?

### Doc B : Déchets ménagers par an et par habitant

- Combien un habitant produisait-il de déchets en 2010 ? En 1960 ? Comment cela a-t-il évolué ? Pourquoi ?

### Doc C : Décharge sauvage en forêt de Châteauroux

- Décris cette photo. Ces déchets sont-ils biodégradables ? Que vont-ils devenir ? Quels déchets sont dangereux pour la nature et notre santé ?

### Docs D : Ramassage d'ordures à Douarnenez

- Que font ces éboueurs ? Quels produits collectent-ils ? Par qui sont-ils payés ?